

COURS DE SYNTHÈSE DIAGNOSTIQUE ET THÉRAPEUTIQUE RÉTINE

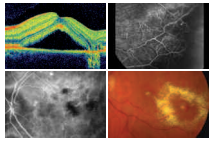
Proposé par Salomon Yves Cohen, Gabriel Quentel,
Alain Gaudric, Pascale Massin, José Sahel et Eric Souied

Vendredi 1^{er} avril 2011

Maison de la Chimie

PARIS

PROGRAMME

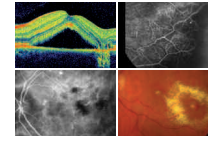


COURS DE SYNTHÈSE DIAGNOSTIQUE ET THÉRAPEUTIQUE RÉTINE

SYNTHÈSE DIAGNOSTIQUE ET THÉRAPEUTIQUE RÉTINE



Maison de la Chimie
PARIS



COURS DE SYNTHÈSE DIAGNOSTIQUE ET THÉRAPEUTIQUE RÉTINE

INFORMATIONS PRATIQUES

DATE

Vendredi 1^{er} avril 2011

LIEU

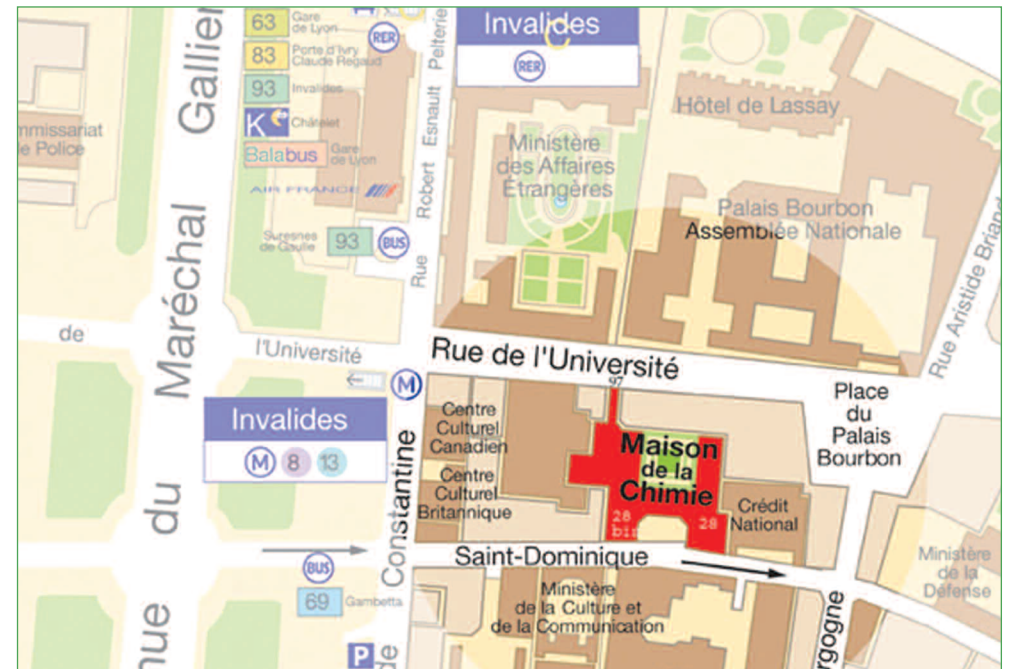
Maison de la Chimie
28 bis, rue Saint-Dominique
75007 PARIS

ACCÈS

Métro : Lignes 8 ou 13 - Station "Invalides"

RER : Ligne C - Station "Invalides"

Parking : "Invalides" - 23, rue de Constantine (Paris 7^{ème})



INFORMATION - SECRETARIAT - INSCRIPTION

Portance Communication Organisation / Rétine 2011

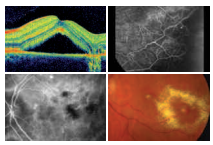
10, rue Saint-Marc - 75002 PARIS

Tél. : 01 42 81 48 24 / Fax : 01 42 81 33 94

E-mail : info@portancecommunication.com

www.portancecommunication.com





COURS DE SYNTHÈSE DIAGNOSTIQUE ET THÉRAPEUTIQUE RÉTINE

SYNTHÈSE DIAGNOSTIQUE ET THÉRAPEUTIQUE RÉTINE

Les discussions seront animées par Catherine CREUZOT-GARCHER, Gilles CHAÎNE, Gabriel QUENTEL et Salomon-Yves COHEN.

08h00 - 08h45

RETRAIT DES DOSSIERS - CAFÉ D'ACCUEIL

SESSION I

- 09h00 Anomalies vasculaires congénitales Alain GAUDRIC
- 09h30 OVCR/OBV Sylvia NGHIEM-BUFFET
- 10h00 Hérédodégénérescences maculaires : le premier tri José SAHEL
- 10h30 Syndrome des taches blanches inflammatoires du FO Alain GAUDRIC

10h30 - 11h00

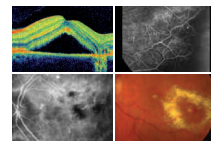
PAUSE – CAFÉ ET VISITE DE L'EXPOSITION

SESSION II

- 11h00 Rétinopathie diabétique : généralités, formes clinique Franck FAJNKUCHEN
- 11h30 Maculopathie diabétique Pascale MASSIN
- 12h00 Pathologie vitréo-maculaire Ramin TADAYONI

12h30 - 13H45

DEJEUNER



COURS DE SYNTHÈSE DIAGNOSTIQUE ET THÉRAPEUTIQUE RÉTINE

SYNTHÈSE DIAGNOSTIQUE ET THÉRAPEUTIQUE RÉTINE

SESSION III

- 14h30 DMLA : épidémiologie, dépistage, précurseurs, formes sèches Eric SOUIED
- 15h00 DMLA exsudative et vasculopathie polypoidale Salomon-Yves COHEN
- 15h30 Mélanome malin de la choroïde vs Tumeurs pigmentées bénignes Sarah TICK
- 15h45 Lésions dégénératives périphériques et laser Ramin TADAYONI

16h00 - 16h30

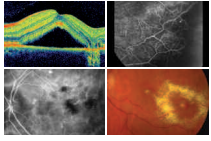
PAUSE – CAFÉ ET VISITE DE L'EXPOSITION

SESSION IV

- 16h30 Choriorétinopathie séreuse centrale Alain GAUDRIC
- 17h00 NVC du sujet jeune Gabriel QUENTEL
- 17h20 Pôle postérieur du myope fort Salomon-Yves COHEN

18h00

FIN DU COURS



COURS DE SYNTHESE DIAGNOSTIQUE
ET THERAPEUTIQUE RETINE

INFORMATIONS PRATIQUES

DROITS D'INSCRIPTION

Les droits d'inscription donnent accès aux 4 sessions à toutes les pauses café, au déjeuner servi dans les salons et à la visite de l'exposition.

	Paiement avant le 15 février	Paiement après le 15 février
• Ophtalmologistes	<input type="checkbox"/> 230 €	<input type="checkbox"/> 260 €
• Orthoptistes,	<input type="checkbox"/> 160 €	<input type="checkbox"/> 180 €
• Internes, Chefs de Clinique, Infirmières (<i>sur justificatif</i>)	<input type="checkbox"/> 160 €	<input type="checkbox"/> 180 €

MODALITES D'INSCRIPTION

• 1) Inscription par voie postale :

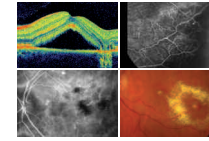
Chefs de clinique, internes, joindre la photocopie du justificatif de statut. Dès réception du bulletin d'inscription accompagné du règlement correspondant, le secrétariat retournera une confirmation d'inscription ainsi qu'une facture acquittée. La date limite pour l'envoi des bulletins d'inscription est le 21 mars. Après cette date, les inscriptions se feront sur place. Règlement par chèque ou en espèces exclusivement.

• 2) Inscription et paiement en ligne :

Chefs de clinique, internes, adresser la photocopie du justificatif de statut par fax ou par courrier. A réception du bulletin d'inscription accompagné du règlement correspondant, le secrétariat retournera une confirmation d'inscription ainsi qu'une facture acquittée.

MODALITES DE PAIEMENT

- Par chèque bancaire ou postal à l'ordre de PCO/Rétine 2011
- Par virement bancaire adressé à PCO/Rétine 2011 **sans frais pour le destinataire.** Joindre photocopie de l'ordre de virement bancaire
- Référence de la banque :
HSBC Paris Lafayette •14, boulevard Haussmann • 75009 Paris
Code banque : 30056 – N° de compte : 00400076019 - Code guichet : 00040
Clé RIB : 52 - IBAN : FR76 3005 6000 4000 4000 7601 952 - BIC : CCFRFRPP
- Par carte bancaire (inscription en ligne) www.portancecommunication.com avec édition et envoi du bulletin d'inscription



COURS DE SYNTHESE DIAGNOSTIQUE
ET THERAPEUTIQUE RETINE

INFORMATIONS PRATIQUES

CONDITIONS D'ANNULATION ET DE REMBOURSEMENT

Toute annulation devra être signifiée par écrit au secrétariat administratif. Le cachet de la poste ou la date du fax faisant foi. Les remboursements seront effectués après le cours.

- Avant le 15 février : remboursement , déduction faite de 60 € pour frais de dossier.
- A partir du 15 février : les sommes versées resteront acquises aux organisateurs.

Les grèves de transport ne sont pas une cause d'annulation acceptée par les organisateurs.

HÉBERGEMENT

Vous pouvez consulter le programme des Cours RETINE 2011 sur le site www.portancecommunication.com. A titre indicatif une liste d'hôtels de différentes catégories et situés à proximité de la Maison de la Chimie y est présentée. Les participants aux cours sont libres de leur choix.

TRANSPORT

20% de réduction en 1^{ère} et 2^{ème} classe. Billet valable 15 jours. Intitulé de la manifestation : RETINE 2011. Fichets Congrès adressés sur demande (cf. bulletin d'inscription).



EVENEMENT : RETINE 2011

Référence à citer : Code identifiant (ID) **11717AF**
Validité : **27/03/11 au 06/04/11**



Des réductions sont appliquées sur une très large gamme de tarifs dans toutes les classes de transport sur l'ensemble des vols Air France et KLM du monde sous réserve de voyager en classe Affaires ou Economique.

Pour obtenir les tarifs préférentiels consentis pour cet événement connectez vous sur : www.airfrance-globalmeetings.com.

Vous devez garder ce présent document de la manifestation comme justificatif. Il peut vous être demandé de justifier l'utilisation du tarif consenti à tout moment de votre voyage.

Pour connaître votre agence Air France la plus proche, consultez : www.airfrance.com

Un fichier informatique est établi conformément aux recommandations de la CNIL. Ce fichier personnel est accessible pour droit de rectification.



Offrir aux patients de nouveaux horizons

L'innovation thérapeutique est au cœur de nos priorités.

Dans le domaine de l'ophtalmologie, Novartis dispose d'une gamme étendue de médicaments à visée diagnostique et thérapeutique. Notre volonté est de soulager les patients en mettant à leur disposition des solutions efficaces pour des pathologies oculaires invalidantes telles que la dégénérescence maculaire liée à l'âge, le glaucome ou la sécheresse oculaire.